

Numéro isolation 89

Vue générale

Fiche objet remplie  oui  non

Nature modelé

Dénomination poids

Fonction plomb de sonde

Domaine d'utilisation navigation

Datation 03/1788 (XVIIIe)

Nombre

Lieu de découverte site de la Faille, épave présumée de *La Boussole*

Inventeur du site Peter Dillon

Auteur découverte Association Salomon

Contexte de découverte Epave trouvée sur le lieu dit de La Faille en Nouvelle Calédonie. Flûte de 500 tonneaux.: 42m x 8,80m. Campagnes de fouille menées par l'Association Salomon. 4 plombs de sonde trouvés entre les repères 8 à 14 m ouest.

Lieu de conservation Musée de l'histoire maritime de Nvlle-

Num autre base FAI\_99\_174

Etat de conservation Bon

Littoral Français  oui  non

Description Plomb de sonde de section octogonale (type 2A) présentant une suspension par un trou dans une tête aplatie parallélépipédique (3,3x3,5x1 cm). Deux degrés, soit un deuxième enfoncement beaucoup plus profond au sein de la première cavité sont présents (3,3x1 puis x 3,3 cm de prof).

VI livres indiquée sur la surface du plomb et fabrication en France attestée par la présence des poinçons en fleurs de lys, donc on peut estimer que le poids du plomb vaut 2,9kg (en utilisant comme base la livre de Paris qui vaut 489,5 g).

Contrairement aux autres plombs de sonde découverts sur la *Boussole*, ici la lecture de l'inscription se fait dans le sens normal.

Inscriptions  oui  non

Texte inscription

VI entre 2 poinçons fleur de lys

Dimensions inscription

Longueur		Largeur		Hauteur	21,5	Masse	3
Diamètre sommet	3,5	Diamètre base	5	Epaisseur feuille		Epaisseur totale	
Diamètre ext 1		Diamètre ext 2		Diamètre int 1	3,3	Diamètre int 2	
Equivalence lignes				Equivalence pouces			
Equivalence pieds Fr							
Longueur/largeur base				Longueur/hauteur			

Détail 1



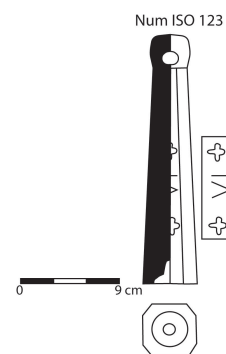
Détail 2



Détail 3



Dessin



Auteur photo

Seguin, Osada  
et V. Proner

Auteur dessin

Marie Noelle  
Baudrand

Bibliographie associée

VEYRAT (E.) – Des plombs à sonder. In Association Salomon dir – *Le mystère Lapérouse, où le rêve inachevé d'un roi*. Paris : éd de Conti, 2008 (p. 281)  
AN Mar B4.319 folio 1-54, (14/05/1785)